

Ausstellerverzeichnis Kaninchen

Baranyai Peter	H-9167 Bösarkany, Josef A u1 0036306027488
Barcsa Laszlo	H-3924 Taktakenez, Kultuhaz ut 7, 0036303255579
Bede Sandor	H-4150 Püspökladany, Csillag Utca 34, 0036304433367
Borek Helmut	3382 Loosdorf, Grillparzerstr- 10, Tel:02754/2821
Dencs Veronika	H-8861 Szeptetnek, Csapasi 11, 0036306337979
Eckl Leopold	3386 Wimpassing, Eduard Webergasse 12/2, 02749/2480
Eger Gabi	7143 Apetlon, Preinergasse 1, 0676/89118572
Eror Stevan	4470 Enns, Waldendorfstr.1/6 Tel. 0676/5301674
Fessel Andreas	3121 Karlstetten, Buchenweg 6, 0660/4973350
Fessel Günter	3121 Karlstetten, Buchenweg 6, 0664/4352890
Fleischer Andrea	3107 Viehofen, Karl Ludwigstr. 5, Tel: 0676/3117108
Graf Robert	3710 Ziersdorf, Ziegelofengasse 5, Tel.: 0676 933 8048
Grasl Martin	3107 Viehofen, Karl Ludwigstr. 5, Tel: 0676/3117108
Hammerl Wolfgang	3240 Mank, Plainachergasse 3, Tel. 0699/11501594
Handl Josef	3382 Loosdorf, Grillparzerstrasse 4, Tel. 02754/2803
Herbst Martin	3382 Mauer, Kirchenbachgasse 13, 0650/3112832
Horvat Michael	7344 Stob, Gartensiedlung 19, 0664/1492000
Jankovsky Jakub	SK-91101 Trencin, Horny Sianec 39 00421918338393
Jovanovic Delibor	5212 Schneegattern, Utzweistr. 9, Tel.: 0676/4636301
Juricek Lubomir	SK 90607 Sajdikove Humence, Sajdikove H 163, 00421905592331
Kern Karl	3151 St Georgen, Fridauerstr 12a, 0699/12332181
Kincses Eva	H-6200 Kiskorös, Kurucz Zsuzsanna utca 15 0036703352072
Kiraly Attila	H-3078 Batonyterenye, Szent Istvan ut 13, 0036204357697
Kraft Anna	3241 Kirnberg a d Mank, Obergraben 4, 0664/9988663
Kollerus Anton	3121 Weyersdorf, Ortsg. 42, 0664/73677016
Ladreiter Reinhard	8961 Kleinsölk, Dörfel 310, Tel.: 0664/9262200
Lichtenberger Thomas	3643 Maria Laach, 67, 0664/1487127
Lociova Jana	SK-90050 Kralovapri Scenci 160 00421904972502
Mitterböck Laura JZ	3202 Hofstetten, Lilienstraße 8 06645263680
Moosburger Gernot	8967 Haus, Weissenbach 27, Tel: 0664/4569710
Paireder Anita	3304 St Georgen, Matzendorf 44, Tel: 0664/9299530
Pöllinger Matthias	7061 Trausdorf, Lerchengasse 34, 0699/12752986
Pecha Lubomir	SK 90879 Borsky Svatz Jur, SNP 117, 00421907799034
Prieler Leon JZ	8940 Liezen - Weisenbach, Zwirtnergasse 30, Tel: 0676/5173596
Reithmayer Josef	3644 Emmersdorf, Sonnenweg 1, Tel. 0676/7071453
Schupfer Franz	8903 Lassing, Schattenberg 15 Tel.: 0676/4074761
Sladek Maros	SK-91904 Smolenic, Zalazne 456, 58, 00421908435827
Stern Gerhard	3382 Loosdorf, Löbersdorferstrasse 5, Tel. 02754/2824
Steurer Heinrich	3100 St Pölten, Imbergasse 2, Tel:0650/2238427
Szabolcz Laszlo	SK-92901 Dunajska Streda, N. priatel. 2171/36, 00421903394506
Thell Robert	7143 Apetlon, Preinergasse 1, 0660/2103348
Teufel Anton	3140 Pottenbrunn, Hauptstraße 78, Tel: 02742/42938
Vanya Mihaly	H-2870 Kisber, Ritter Ferenc 29, 0036309360928
Winkler Martin	3383 Hürm, Kellersiedlung 14, Tel: 0676/4304452

Ausstellerverzeichnis Geflügel:

Fallmann Andreas	3382 Mauer, Binderleiten 18, 0676/81231669
Fertl Christoph	3643 Maria Lach, Friedersdorf 9, 0676/87895019
Gruber Manfred	3382 Roggendorf, Wachbergstr. 3 Tel: 0676/7511288
Haydn Wolfgang	3143 Pyhra, Oberburbach 11,, Tel: 0664/73252312
Herbst Martin	3382 Mauer, Kirchenbachgasse 13, 0650/3112832
Honl David	3382 Loosdorf, Mühlbachweg 4, Tel: 0660/5790921
Kollerus Anton	3121 Weyersdorf, Ortsg. 42, 02741/8019
Perzl Stefan	3382 Mauer, Loosdorferstr. 53, 0680/3154406
Prieler Leon JZ	8940 Liezen - Weisenbach, Zwirtnergasse 30, Tel: 0676/5173596
Reisinger Hannes	3325 Ferschnitz, Innerochsenbach 1, Tel: 0664/5333764

Ausstellerverzeichnis Tauben:

Enner Josef	3281 Oberndorf, Oberdörfel 3, Tel: 07483/7564
Gruber Manfred	3382 Roggendorf, Tel: 0676/7511288
Herbst Martin	3382 Mauer, Kirchenbachgasse 13 06503112832
Huseyin Saritas	3382 Loosdorf 0660/2528784
Karl Gerhard	3281 Oberndorf, Hameth 5, 07483/7417
Kollerus Anton	3121 Weyersdorf, Ortsg. 42, 02741/8019

Ausstellerverzeichnis Vögel:

Fallmann Andreas	3382 Mauer, Binderleiten 18, 0676/81231669
Lintenhofer Werner	3390 Melk, Pischingerstr. 4, 0650/2903084
Siedl Wilhelm	3390 Melk, Ursprungerstr. 13, 0650/3057676
Winkler Franz	3382 Neubach, 36, 0676/83909266

Vereinsmeister Kaninchen 2017 N71

Stern Gerhard mit Graue Wiener mit 388 Pkt

Internationaler Sieger Kaninchen 2017

Juricek Lubomir mit Schwarze Wiener mit 387 Pkt

Gruppensieger Kaninchen N71:

Gruppe Großrassen:

1.	Reithmayer Josef	Riesen grau	385,5 Pkt
2.	Error Stevan	Riesen grau	383,5 Pkt
3.	Herbst Martin	Riesenschecken schw. weiß	382,5 Pkt

Gruppe Mittelrassen:

1.	Stern Gerhard	Graue Wiener	388,0 Pkt
2.	Reithmayer Josef	Sallander	385,0 Pkt
3.	Fleischer Andrea	Kalifornier	384,0 Pkt

Gruppe Kleinrassen:

1.	Thell Robert	Kleinwiddler grau	388,0 Pkt
2.	Hammerl Wolfgang	Loh schwarz	387,5 Pkt
3.	Thell Robert	Kleinwiddler grau	387,0 Pkt
4.	Kern Karl	Loh schwarz	386,5 Pkt
5.	Grasl Martin	Kleinchin	386,5 Pkt
6.	Hammerl Wolfgang	Loh schwarz	385,5 Pkt

Gruppe Zwergrassen:

1.	Grasl Martin	Farbenzwerq rus.	386,5 Pkt
2.	Eger Gabriele	Zwergwiddler schwarz	385,5 Pkt
3.	Stern Gerhard	Zwergwiddler grau	385,0 Pkt

Gruppensieger Kaninchen International:

Riesen:

1.	Jovanovic Delibor	Riesen grau	386,5 Pkt
2.	Ladreiter Reinhard	Riesen grau	384,0 Pkt
3.	Barcsa Lazlo	Riesen grau	384,0 Pkt

Widder:

1.	Moosbrugger Gernot	Widder grau	387,0 Pkt
2.	Ladreiter Reinhard	Widder grau	386,5 Pkt
3.	Vanya Mihaly	Widder thür. weiß	382,5 Pkt

Mittelrassen:

1.	Juricek Lubomir	Schwarze Wiener	387,0 Pkt
2.	Sladek Maros	Graue Wiener	386,5 Pkt
3.	Kiraly Attila	Blaugraue Wiener	386,0 Pkt
4.	Horvath Michael	Sallander	385,5 Pkt

Zwergrassen:

1.	Bede Sandor	Zwergwiddler schwarz	384,0 Pkt
2.	Kincses Eva	Zwergwiddler schwarz	383,5 Pkt

Champion Gruppensiegertiere Kaninchen Verein N71:

0.1	Reithmayer Josef	Kf 22	Riesen grau	96,5 Pkt
1.0	Error Stevan	Kf 25	Riesen grau	96,5 Pkt
1.0	Stern Gerhard	Kf 184	Graue Wiener	97 Pkt
0.1	Stern Gerhard	Kf 186	Graue Wiener	97,5 Pkt
0.1	Fleischer Andrea	Kf 206	Kalifornier	96,5 Pkt
0.1	Reithmayer Josef	Kf 243	Sallander	96,5 Pkt
1.0	Thell Robert	Kf 266	Kleinwiddler grau	97,5 Pkt
0.1	Hammerl Wolfgang	Kf 294	Loh schwarz	97,5 Pkt
1.0	Kern Karl	Kf 312	Loh schwarz	97 Pkt
0.1	Stern Gerhard	Kf 335	Zwergwiddler grau	96,5 Pkt
1.0	Eger Gabriele	Kf 342	Zwergwiddler schwarz	97 Pkt
0.1	Eger Gabriele	Kf 348	Zwergwiddler schwarz	96,5 Pkt
1.0	Fessel Andreas	Kf 380	Zwergwiddler weißgrannen-sch.	96,5 Pkt
1.0	Grasl Martin	Kf 412	Farbenzwerq russenf.	97 Pkt
0.1	Grasl Martin	Kf 414	Farbenzwerq russenf.	97 Pkt
1.0	Winkler Martin	Kf 440	Holländer schw. weiß	97 Pkt

Champion Gruppensiegertiere Kaninchen International:

1.0	Error Stevan	Kf 25	Riesen grau	96,5 Pkt
0.1	Jovanovic Delibor	Kf 43	Riesen grau	97 Pkt
1.0	Moosbrugger Gernot	Kf 76	Widder grau	97,5 Pkt
1.0	Vanya Mihaly	Kf 100	Widder thüringer weiß	96,5 Pkt
0.1	Kiraly Attila	Kf 145	Blaugraue Wiener	97 Pkt
1.0	Sladek Maros	Kf 123	Blaue Wiener	97 Pkt
1.0	Juricek Lubomir	Kf 154	Schwarze Wiener	97,5 Pkt
1.0	Sladek Maros	Kf 187	Graue Wiener	97 Pkt
0.1	Stern Gerhard	Kf 186	Graue Wiener	97,5 Pkt

Kaninchen

Riesen grau

Ladreiter Reinhard

1	0.1	1710	95,5	
2	0.1	3751	96,0	
3	0.1	3755	95,5	150.-
4	0.1	173	96,0	
Gesamt:			0,0	

Riesen grau

Baranyai Peter

5	1.0	R403	95,5	
6	1.0	R395	96,0	
7	1.0	R400	96,0	
8	0.1	S4707	95,5	
9	0.1	S4708	95,5	
10	0.1	R396	95,5	
Gesamt:			383,0	

Riesen grau

Ladreiter Reinhard

11	1.0	3739	96,0	
12	1.0	3747	95,5	
13	1.0	3753	96,5	
14	0.1	3754	95,0	
15	0.1	172	95,5	
16	0.1	1713	96,0	150.-
Gesamt:			384,0	

Riesen grau

Reithmayer Josef

17	0.1	4739	95,5	
18	0.1	5777	95,5	
19	1.0	4672	96,5	
20	0.1	1743	96,0	
21	0.1	1740	96,5	
22	0.1	1747	96,5	
Gesamt:			385,5	

Riesen grau

Eror Stevan

23	1.0	1719	95,5	
24	0.1	1710	96,5	
25	1.0	2725	96,5	
26	0.1	2727	95,0	
27	1.0	1721	95,0	
28	1.0	leer	90,0	
Gesamt:			383,5	

Riesen grau

Hammerl Wolfgang

29	0.1	3758	95,0	
30	0.1	leer	0,0	
31	0.1	3764	95,5	
32	1.0	3757	94,0	
33	0.1	3763	95,5	
34	1.0	leer	0,0	
Gesamt:			380,0	

Riesen grau

Barcsa Laszlo

35	1.0	R628	96,0	
36	1.0	R605	95,0	
37	1.0	R603	96,0	
38	0.1	R657	94,5	
39	0.1	R618	96,0	
40	0.1	R658	96,0	
Gesamt:			384,0	

Riesen grau

Jovanovic Delibor

41	0.1	4745	96,0	
42	0.1	2724	96,5	
43	0.1	176	97,0	
44	1.0	2710	96,5	
45	1.0	279	96,0	
46	1.0	173	96,5	
Gesamt:			386,5	

Riesen grau

Bede Sandor

47	1.0	R256	95,0	
48	1.0	R196	95,0	
49	0.1	R197	N.B.	
50	0.1	R223	95,0	
51	0.1	R252	94,5	
52	0.1	R253	95,5	
Gesamt:			380,5	

Riesen gelb

Szabolcz Laszlo

53	1.0	S1310	95,5	150.-
54	1.0	S 816	93,0	150.-
55	0.1	S 807	94,5	150.-
56	0.1	S 808	94,5	150.-
57	0.1	S 1313	95,0	
58	0.1	S 1308	95,5	150.-
Gesamt:			380,5	

Riesenschecken s/w

Herbst Martin

59	1.0	3720	96,0	
60	1.0	2710	94,5	
61	1.0	177	95,0	
62	1.0	176	94,5	
63	0.1	174	96,0	
64	0.1	172	95,5	
Gesamt:			382,5	

Widder grau

Ladreiter Reinhard

65	1.0	171	97,0	
66	1.0	179	97,0	
67	1.0	1739	96,0	
68	0.1	2741	95,5	
69	0.1	4761	95,0	
70	0.1	5788	96,5	
Gesamt:			386,5	

Widder grau

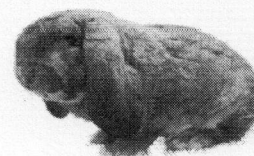
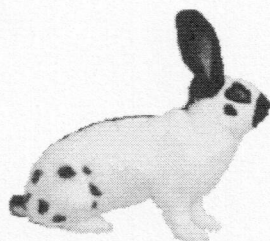
Ladreiter Reinhard

71	1.0	1738	95,5	80.-
72	1.0	3655	96,5	
73	1.0	4758	96,5	
74	0.1	4760	96,0	80.-
Gesamt:			384,5	

Widder grau

Moosbrugger Gernot

75	1.0	4764	96,0	80.-
76	1.0	3753	97,5	
77	0.1	4770	96,5	80.-
78	0.1	3755	96,5	
79	0.1	3757	96,5	80.-
80	0.1	1715	95,5	
Gesamt:			387,0	



Widder weiß BA**Grasl Martin**

81	1.0	174	95,5	
82	0.1	176	96,0	
83	0.1	373	95,5	
84	1.0	371	94,0	75.-
85	1.0	372	94,5	
86	1.0	475	94,5	
Gesamt:			381,5	

Widder schwarz**Dencs Veronika**

87	1.0	A272	93,5	40.-
88	1.0	A270	94,0	
89	0.1	A269	93,5	
90	0.1	A280	94,5	
91	1.0	leer	0,0	
92	1.0	leer	0,0	
Gesamt:			375,5	

Widder blau/weiß**Vanya Mihaly**

93	1.0	R1292	N.B.	60.-
94	1.0	R1278	96,0	60.-
95	1.0	R1279	95,0	60.-
96	1.0	R1316	N.B.	60.-
97	0.1	R1320	N.B.	60.-
98	0.1	R1321	95,0	60.-
Gesamt:			0,0	

Widder Thür./weiß**Vanya Mihaly**

99	1.0	R1243	96,0	100.-
100	1.0	R1244	96,5	100.-
101	1.0	R1242	N.B.	60.-
102	1.0	R1241	94,5	80.-
103	1.0	R1311	95,5	60.-
104	0.1	R1251	94,5	80.-
Gesamt:			382,5	

Meißner Widder**Fleischer Andrea**

105	1.0	372	96,0	
106	1.0	569	96,0	
107	1.0	262	95,5	
108	0.1	376	95,5	55.-
109	0.1	379	96,0	55.-
110	0.1	375	95,0	55.-
Gesamt:			383,5	

Mecklenburger rot/weiß**Kollerus Anton**

111	1.0	477	93,5	40.-
112	1.0	474	96,5	
113	0.1	173	95,0	
114	1.0	162	96,0	
115	1.0	476	94,0	40.-
Gesamt:			381,5	

Blaue Wiener**Lichtenberger Thomas**

116	0.1	471	94,5	60.-
117	0.1	4713	95,5	60.-
118	0.1	477	96,0	60.-
119	1.0	472	95,5	60.-
120	1.0	4710	95,5	60.-
121	0.1	4712	95,5	60.-
122	1.0	leer	0,0	
Gesamt:			382,5	

Blaue Wiener**Sladek Maros**

123	1.0	37127	97,0	
124	1.0	37114	96,5	
125	1.0	1724	96,5	
126	1.0	37104	95,5	
127	1.0	37108	N.B.	
128	0.1	37130	95,0	40.-
Gesamt:			385,0	

Blaue Wiener**Jakub Jankovsky**

129	1.0	S201	95,5	55.-
130	1.0	S202	95,0	77.-
131	1.0	S203	96,5	55.-
132	1.0	S199	94,0	55.-
133	1.0	S200	96,0	55.-
134	0.1	S204	95,5	110.-
Gesamt:			383,5	

Blaue Wiener**Jakub Jankovsky**

135	0.1	S 196	93,5	44.-
136	0.1	S197	95,5	77.-
137	0.1	S195	94,5	55.-
138	1.0	S192	94,0	55.-
139	1.0	S193	95,5	77.-
140	1.0	S191	94,0	55.-
Gesamt:			379,5	

Blaugraue Wiener**Kiraly Attila**

141	1.0	K222	96,0	60.-
142	1.0	K228	96,5	
143	1.0	K234	N.B.	
144	0.1	K233	96,5	
145	0.1	K226	97,0	60.-
146	0.1	K241	95,5	60.-
Gesamt:			386,0	

Blaugraue Wiener**Sladek Maros**

147	1.0	3764	96,0	
148	0.1	3756	96,5	
149	0.1	3757	94,5	
150	1.0	3752	96,0	
151	0.1	3754	96,5	
152	0.1	3736	95,5	
Gesamt:			385,0	

Schwarze Wiener**Lubomir Juricek**

153	1.0	S1	96,5	
154	1.0	S15	97,5	
155	1.0	S16	96,0	
156	0.1	S4	97,0	
157	0.1	S17	96,0	
158	0.1	S37	94,5	
Gesamt:			387,0	

Schwarze Wiener**Lubomir Pecha**

159	1.0	S101	N.B.	
160	0.1	S102	95,5	
161	0.1	S103	95,5	
162	1.0	S76	N.B.	
163	1.0	S77	95,0	
164	0.1	S78	95,5	
Gesamt:			381,5	

Schwarze Wiener**Sladek Maros**

165	1.0	1717	96,0	
166	0.1	1723	96,0	
167	1.0	1731	97,0	
168	1.0	1733	94,5	
169	1.0	1736	97,0	
170	0.1	3752	95,5	
Gesamt:			386,0	

Graue Wiener**Pöllinger Matthias**

171	1.0	371	96,5	70.-
172	1.0	375	96,5	70.-
173	0.1	372	96,5	70.-
174	0.1	377	OB	70.-
Gesamt:			0,0	



Graue Wiener**Jankovsky Jakob**

175	0.1	S72	96,5	66.-
176	0.1	S73	95,0	55.-
177	0.1	S74	95,5	55.-
178	0.1	S33	96,5	165.-
179	0.1	S26	96,5	165.-
180	1.0	S30	94,5	220.-
Gesamt:			384,0	

Graue Wiener**Stern Gerhard**

181	1.0	374	96,5	
182	1.0	375	97,0	
183	1.0	377	95,5	
184	1.0	4710	97,0	
185	0.1	4711	96,5	
186	0.1	379	97,5	
Gesamt:			388,0	

Graue Wiener**Sladek Maros**

187	1.0	174	97,0	70.-
188	0.1	176	96,5	50.-
189	0.1	3710	95,5	
190	0.1	3711	96,0	
191	0.1	3712	97,0	50.-
192	1.0	3713	N.B.	50.-
Gesamt:			386,5	

Satin Elfenbein BA**Fleischer Andrea**

193	0.1	174	96,0	
194	0.1	163	95,5	
195	1.0	171	95,5	
196	1.0	576	94,0	
197	0.1	175	96,0	
198	1.0	173	92,0	
Gesamt:			383,0	

Weißer Wiener**Lociova Jana**

199	1.0	S90	96,5	55.-
200	1.0	S82	95,0	44.-
201	0.1	S93	95,5	55.-
202	0.1	S185	95,5	55.-
203	0.1	S187	96,0	55.-
204	1.0	S182	94,0	40.-
Gesamt:			383,5	

Kalifornier**Fleischer Andrea**

205	1.0	371	96,0	40.-
206	0.1	375	96,5	40.-
207	0.1	373	95,5	40.-
208	1.0	3710	N.B.	40.-
209	1.0	376	96,0	40.-
210	1.0	161	95,5	
Gesamt:			384,0	

Kalifornier**Fleischer Andrea**

211	1.0	3713	94,5	40.-
212	1.0	3711	94,0	40.-
213	0.1	3712	94,0	40.-
214	1.0	378	92,5	40.-
215	1.0	379	93,5	40.-
216	0.1	leer	90,0	
Gesamt:			376,0	

Rote Neuseeländer**Winkler Franz sen.**

217	1.0	563	96,0	
218	1.0	376	94,0	40.-
219	1.0	564	96,0	50.-
220	0.1	377	94,5	40.-
221	0.1	375	95,5	40.-
222	0.1	6551	95,5	40.-
Gesamt:			383,0	

Dreifarbenschecken**Prieler Leon JZ**

223	1.0	173	94,5	
224	1.0	174	94,0	
225	0.1	177	94,5	
226	0.1	172	N.B.	
227	0.1	1711	94,0	
228	0.1	176	93,0	
Gesamt:			377,0	

Sallander**Pöllinger Matthias**

229	1.0	171	95,5	70.-
230	1.0	273	96,5	70.-
231	0.1	274	95,5	70.-
232	1.0	275	96,5	70.-
Gesamt:			384,0	

Sallander**Horvat Michael**

233	1.0	171	95,5	70.-
234	1.0	174	95,5	
235	1.0	175	96,5	
236	0.1	177	96,0	70.-
237	0.1	1712	96,0	70.-
238	0.1	5721	96,5	
Gesamt:			385,0	

Sallander**Reithmayer Josef**

239	0.1	274	96,0	
240	0.1	3711	96,0	
241	1.0	375	96,5	
242	0.1	379	96,0	
243	0.1	3710	96,5	
244	1.0	271	96,0	
Gesamt:			385,0	

Sallander**Horvat Michael**

245	1.0	172	96,5	70.-
246	1.0	1711	97,0	70.-
247	0.1	178	96,0	70.-
248	0.1	179	96,0	70.-
249	0.1	1710	95,5	70.-
250	0.1	0	96,0	70.-
Gesamt:			385,5	

Sallander**Eckl Leopold**

251	0.1	3712	96,0	50.-
252	0.1	3713	O.B.	50.-
253	0.1	3714	O.B.	50.-
254	0.1	3715	O.B.	50.-
255	0.1	3716	95,5	50.-
256	1.0	3717	O.B.	50.-
Gesamt:			0,0	

Sallander**Horvat Michael**

257	1.0	4713	96,5	70.-
258	1.0	4714	94,5	70.-
259	1.0	4715	95,5	
260	0.1	4716	96,5	
Gesamt:			383,0	

Gradwohl

DISPLAYS

Kleinwiddler grau**Theil Robert**

261	1.0	1718	96,0
262	0.1	174	96,5
263	1.0	2724	97,0
264	1.0	178	97,0
265	0.1	1715	96,0
266	1.0	2723	97,5
Gesamt:			388,0

Kleinwiddler grau**Theil Robert**

267	1.0	172	96,5
268	1.0	179	97,0
269	0.1	1714	95,5
270	1.0	171	96,5
271	0.1	1710	96,5
272	1.0	173	97,0
Gesamt:			387,0

Kleinwiddler grau**Kern Karl**

273	1.0	476	95,5
274	0.1	174	96,5
275	1.0	475	96,5
276	0.1	171	96,0
277	1.0	173	96,5
278	0.1	477	96,5
Gesamt:			386,0

Separator**Teufel Anton**

279	0.1	leer	0,0
280	0.1	leer	0,0
281	1.0	leer	0,0
282	1.0	leer	0,0
283	1.0	leer	0,0
284	1.0	leer	0,0
Gesamt:			0,0

Klein Chin**Grasl Martin**

285	1.0	475	96,5	35.-
286	0.1	477	96,0	35.-
287	0.1	371	96,5	35.-
288	0.1	372	97,0	35.-
289	0.1	373	96,5	35.-
290	1.0	358	96,0	
Gesamt:			386,5	

Lohkaninchen schwarz**Hammerl Wolfgang**

291	0.1	277	96,0
292	1.0	275	96,5
293	0.1	174	95,5
294	0.1	2713	97,5
295	1.0	279	96,5
296	0.1	2716	97,0
Gesamt:			387,5

Lohkaninchen schwarz**Hammerl Wolfgang**

297	0.1	2712	96,0
298	1.0	276	96,5
299	0.1	173	96,0
300	1.0	172	96,5
301	0.1	278	96,0
302	1.0	265	96,5
Gesamt:			385,5

Lohkaninchen blau**Steurer Heinrich**

303	1.0	376	96,0	40.-
304	1.0	366	96,0	
305	1.0	172	96,0	
306	0.1	377	96,5	
307	0.1	175	95,5	40.-
308	0.1	174	95,0	40.-
Gesamt:			384,5	

Lohkaninchen schwarz**Kern Karl**

309	1.0	171	96,5
310	0.1	4711	96,5
311	0.1	4710	95,5
312	1.0	172	97,0
313	0.1	4712	96,5
314	1.0	173	96,5
Gesamt:			386,5

Lohkaninchen blau**Borek Helmut**

315	0.1	leer	0,0	
316	0.1	176	96,0	44.-
317	1.0	171	96,5	44.-
318	0.1	175	95,0	
319	1.0	173	96,5	
320	0.1	172	96,5	
Gesamt:			385,5	

Lohkaninchen havannaf.**Grasl Martin**

321	1.0	473	95,5	35.-
322	1.0	472	96,5	35.-
323	0.1	371	95,0	35.-
324	1.0	466	95,5	35.-
325	0.1	362	96,0	35.-
326	0.1	669	96,5	35.-
Gesamt:			384,5	

Lohkaninchen Havannaf.**Kollerus Anton**

327	0.1	478	96,5	40.-
328	0.1	372	N.B.	40.-
329	0.1	374	95,5	40.-
330	1.0	472	95,5	40.-
331	1.0	474	96,5	40.-
332	1.0	475	95,5	40.-
Gesamt:			384,0	

Zwergwiddler grau**Stern Gerhard**

333	0.1	476	96,0
334	0.1	373	96,0
335	0.1	477	96,5
336	1.0	473	96,5
337	1.0	4711	96,0
338	1.0	4710	96,0
Gesamt:			385,0

Zwergwiddler schwarz**Eger Gabi**

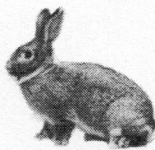
339	1.0	4721	96,0
340	0.1	4724	96,5
341	1.0	3712	96,0
342	1.0	3718	97,0
343	1.0	4723	95,5
344	1.0	171	96,0
Gesamt:			385,5

Zwergwiddler schwarz**Eger Gabi**

345	1.0	4729	95,5
346	0.1	3716	96,0
347	1.0	174	96,5
348	0.1	2730	96,5
349	1.0	2710	96,0
350	1.0	4722	96,0
Gesamt:			385,0

Zwergwiddler schwarz**Bede Sandor**

351	1.0	T9	O.B.
352	1.0	T10	96,0
353	1.0	T3	N.B.
354	1.0	T15	96,0
355	0.1	T7	96,0
356	0.1	T8	96,0
Gesamt:			384,0



Zwergwidder blau**Kincses Eva**

357	0.1	H37 50	95,0	30.-
358	1.0	H66 276	96,0	30.-
359	0.1	H37 T45	95,5	30.-
360	0.1	H37 T49	96,0	30.-
361	1.0	H37 T48	96,0	30.-
362	1.0	H17 T44	95,5	30.-

Gesamt: **383,5****Zwergwidder weiß BA****Fleischer Andrea**

363	1.0	473	96,0	30.-
364	1.0	472	95,0	30.-
365	0.1	474	95,5	
366	1.0	471	N.B.	30.-
367	0.1	478	94,0	
368	1.0	477	95,0	30.-

Gesamt: **381,5****Zwergwidder rhönf.****Fleischer Andrea**

369	1.0	371	96,0	40.-
370	0.1	4712	95,0	40.-
371	0.1	4711	95,5	40.-
372	0.1	4713	96,0	40.-
373	1.0	372	N.B.	40.-
374	1.0	373	95,5	40.-

Gesamt: **383,0****Zwergwidder weißgrannen schw.****Fessel Andreas**

375	1.0	375	95,0	30.-
376	1.0	371	N.B.	30.-
377	0.1	373	N.B.	30.-
378	0.1	372	95,0	30.-
379	1.0	464	95,5	
380	1.0	376	96,5	30.-

Gesamt: **382,0****Hermelin BA****Fessel Günther**

381	0.1	371	96,0	
382	0.1	372	95,0	
383	1.0	575	96,0	25.-
384	1.0	574	N.B.	25.-
385	0.1	576	96,5	
386	0.1	452	94,5	

Gesamt: **383,5****Hermelin BA****Mitterböck Laura JZ**

387	0.1	579	94,5	
388	0.1	177	96,0	
389	0.1	6412	N.B.	25.-
390	0.1	357	95,0	
391	1.0	351	N.B.	
392	1.0	178	96,5	

Gesamt: **382,0****Hermelin BA****Kraft Anna**

393	1.0	372	95,5	
394	1.0	7610	95,5	
395	0.1	7611	95,0	
396	0.1	374	94,5	
397	0.1	372	96,0	
398	0.1	375	N.B.	15.-

Gesamt: **382,0****Farbenzwerg japanerf.****Grasl Martin**

399	1.0	271	95,0	
400	1.0	272	95,5	
401	1.0	1052	95,0	
402	0.1	475	95,5	
403	1.0	478	95,5	
404	0.1	666	95,5	

Gesamt: **382,0****Farbenzwerg Loh****Teufel Anton**

405	0.1	leer	0,0	
406	0.1	leer	0,0	
407	1.0	leer	0,0	
408	1.0	leer	0,0	
409	1.0	leer	0,0	
410	1.0	leer	0,0	

Gesamt: **0,0****Farbenzwerg russenf.****Grasl Martin**

411	1.0	476	96,0	35.-
412	1.0	5717	97,0	35.-
413	0.1	4710	95,0	35.-
414	0.1	472	97,0	35.-
415	0.1	478	96,0	35.-
416	1.0	265	96,5	

Gesamt: **386,5****Zwergkaninchen Löwenkopf weiß****Fleischer Andrea**

417	1.0	171	95,0	
418	1.0	172	95,0	
419	1.0	578	N.B.	
420	0.1	175	95,0	
421	0.1	176	95,0	
422	0.1	174	94,0	

Gesamt: **380,0****Zwergkaninchen Löwenkopf rhönf.****Fleischer Andrea**

423	1.0	375	94,5	35.-
424	1.0	4711	N.B.	35.-
425	1.0	372	95,0	35.-
426	1.0	371	95,5	35.-
427	0.1	3710	94,5	35.-
428	0.1	4712	95,5	35.-

Gesamt: **380,5****Holländer schw/weiß****Winkler Martin**

429	1.0	376	96,0	
430	1.0	4713	96,5	
431	1.0	4723	96,0	
432	0.1	3715	96,5	
433	0.1	3714	95,5	45.-
434	0.1	4721	95,5	

Gesamt: **385,0****Holländer schw/weiß****Winkler Martin**

435	0.1	4717	95,5	
436	0.1	377	95,5	
437	1.0	4723	95,5	45.-
438	1.0	275	95,5	
439	1.0	274	96,0	
440	1.0	4614	97,0	

Gesamt: **384,0**